

公印省略

4福農第1127号  
令和4年5月16日

蜜蜂飼育者 様

福岡県福岡農林事務所長  
(農業振興課畜産係)

ツマアカスズメバチの確認について (通知)

このことについて、福岡市東区及び糟屋郡久山町において発見されたハチを環境省が同定した結果、5月9日(月)に特定外来生物ツマアカスズメバチと確認されましたので、お知らせします。

なお、ツマアカスズメバチやその巣(疑わしいものも含む。)が発見された場合には、最寄りの県保健福祉環境事務所もしくは市町村までご連絡をお願いします。

記

○ 送付書類

- ・ ツマアカスズメバチ発見時の連絡先
- ・ ツマアカスズメバチの見分け方
- ・ ツマアカスズメバチ環境省チラシ

○ 参考

- ・ 特定外来生物「ツマアカスズメバチ」に関するお知らせ(福岡県ホームページ)  
<https://www.pref.fukuoka.lg.jp/contents/tumaakasuzumebati.html>

## ツマアカスズメバチ発見時の連絡先

発見場所	所管保健福祉環境事務所等	住所等
筑紫野市、春日市、大野城市、太宰府市、糸島市、那珂川市	筑紫保健福祉環境事務所 地域環境課	大野城市白木原3丁目5-25筑紫総合庁舎内 電話:092(513)5611 ファックス:092(513)5586 メール:chikushi-hhe@pref.fukuoka.lg.jp
中間市、宗像市、古賀市、福津市、糟屋郡、遠賀郡	宗像・遠賀保健福祉環境事務所 地域環境課	宗像市東郷1丁目2-1宗像総合庁舎内 電話:0940(36)2475 ファックス:0940(36)2592 メール:munakataonga-hhe@pref.fukuoka.lg.jp
直方市、飯塚市、田川市、宮若市、嘉麻市、鞍手郡、嘉穂郡、田川郡	嘉穂・鞍手保健福祉環境事務所 地域環境課	飯塚市新立岩8-1飯塚総合庁舎内 電話:0948(21)4975 ファックス:0948(23)4162 メール:kahokurate-hhe@pref.fukuoka.lg.jp
小郡市、うきは市、朝倉市、朝倉郡、三井郡	北筑後保健福祉環境事務所 環境課地域環境係	久留米市合川町1642-1久留米総合庁舎内 電話:0942(30)1052 ファックス:0942(37)1973 メール:hokuchiku-hhe@pref.fukuoka.lg.jp
柳川市、八女市、筑後市、大川市、みやま市、三潁郡、八女郡	南筑後保健福祉環境事務所 地域環境課	八女市本村字深町25八女総合庁舎内 電話:0943(22)6963 ファックス:0943(23)7424 メール:nanchiku-hhe@pref.fukuoka.lg.jp
行橋市、豊前市、京都郡、築上郡	京築保健福祉環境事務所 環境課地域環境係	行橋市中央1丁目2-1行橋総合庁舎内 電話:0930(23)9050 ファックス:0930(23)4880 メール:keichiku-hhe@pref.fukuoka.lg.jp
北九州市、福岡市、久留米市、大牟田市	自然環境課 野生生物係	福岡市博多区東公園7-7 電話:092(643)3367 ファックス:092(643)3222 メール:shizen@pref.fukuoka.lg.jp

# ツマアカスズメバチの見分け方

ポイント①

体長 2センチくらい

原寸写真



ポイント②

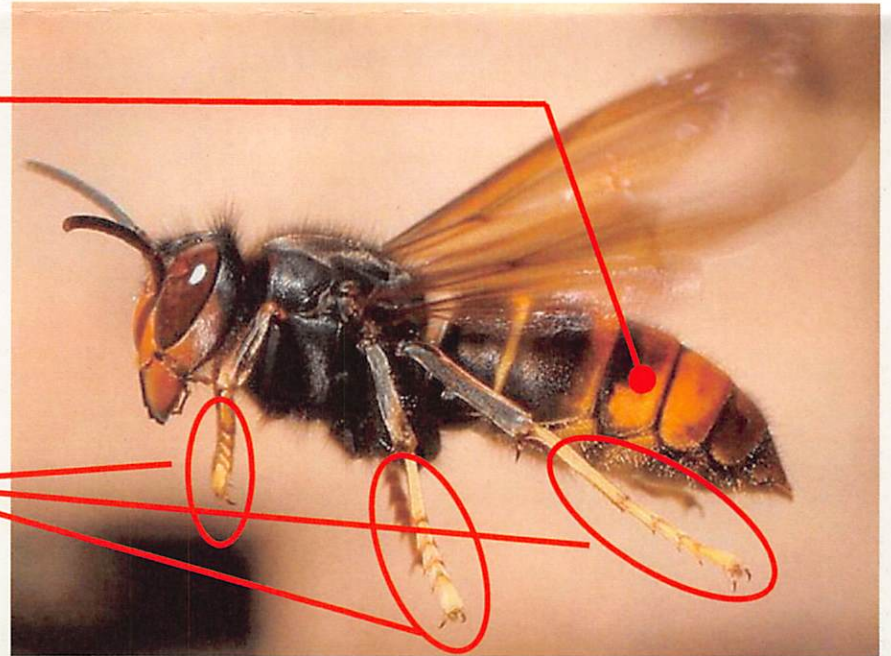
全体的に黒っぽい

ポイント③

腹部がオレンジ

ポイント④

脚先が黄色



ポイント⑤

巣が壁に覆われ球状  
高いところにある



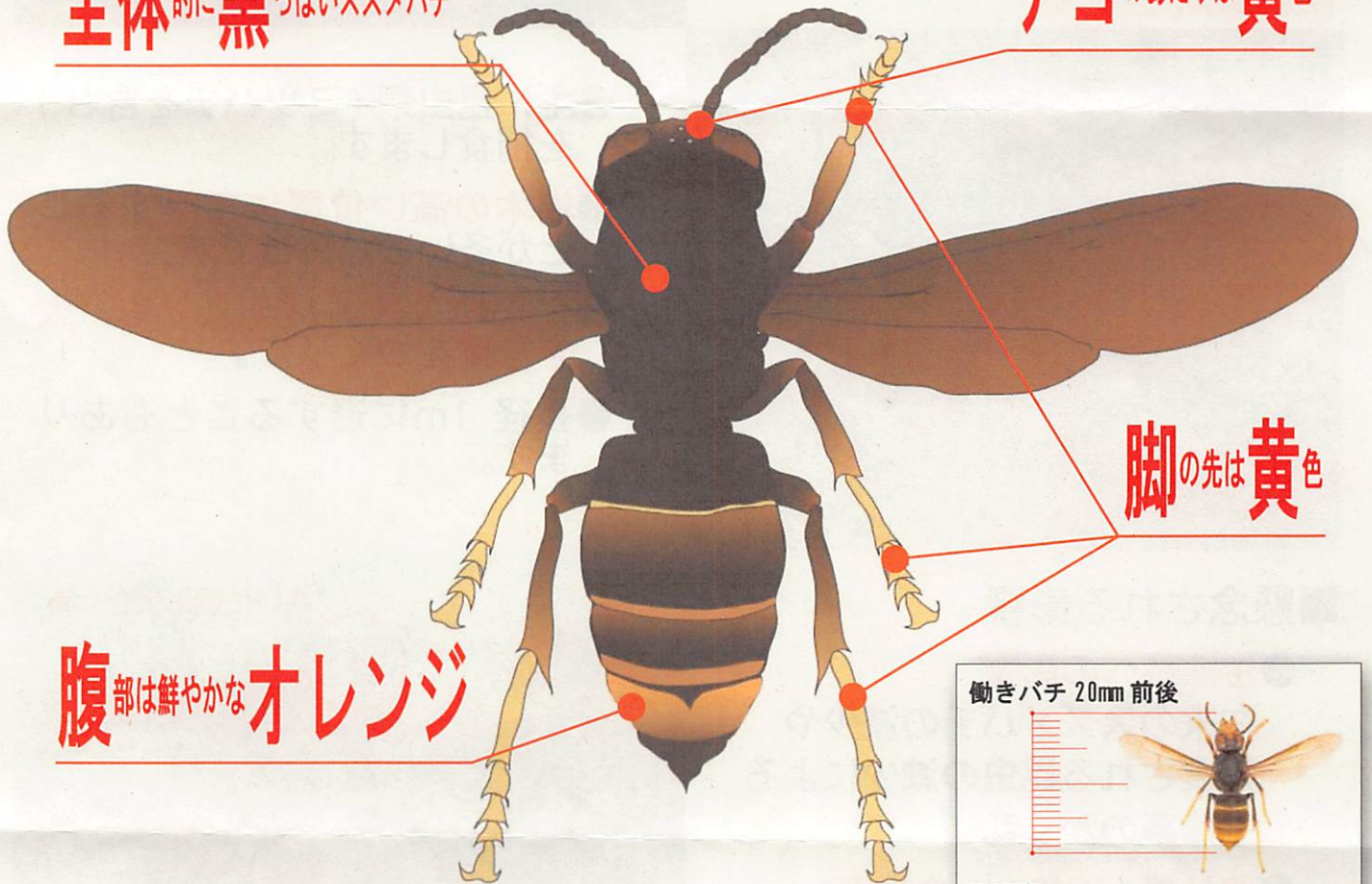
← いわゆるハチの巣(ハニカム構造)が裸出している巣はスズメバチの巣ではありません。



# ツマアカスズメバチ

全体的に黒っぽいスズメバチ

アゴのあたりは黄色



腹部は鮮やかなオレンジ

脚の先は黄色

働きバチ 20mm 前後



原寸写真

- 平成24年に長崎県対馬市で初めて発見された外来のスズメバチです。
- 対馬市で急激に分布を拡大しており、九州や本州に侵入する可能性があります。
- 生態系等に影響を及ぼすおそれがあり、警戒が必要です。



## ■基本情報

### ツマアカスズメバチ

学名：*Vespa velutina*

原産地：中国、台湾、東南アジア  
南アジア

形態：体は全体的に黒っぽく腹部の先端がオレンジ色。  
女王30mm、オス24mm  
働きバチ20mm前後



- 主に昆虫類（ミツバチを含む）を捕食します。
- 樹木の高い位置に営巣することが多いのが特徴です。
- 在来のスズメバチよりも、大きな巣をつくります。
- 長径 1mに達することもあります。

## ■懸念される影響

### ●生態系への影響

在来のスズメバチの減少や捕食される昆虫の減少による生態系のかく乱

### ●農林業（養蜂）への影響

飼育ミツバチへの攻撃、養蜂や受粉への被害

### ●人への影響

在来のスズメバチと同様、人への刺傷被害



環境省 自然環境局 野生生物課  
外来生物対策室  
〒100-8975  
東京都千代田区霞が関 1-2-2  
TEL:03-5521-8344 FAX:03-3504-2175

九州地方環境事務所 野生生物課  
〒860-0047  
熊本県熊本市西区春日 2丁目 10番 1号  
熊本地方合同庁舎 B棟 4階  
TEL: 096-322-2413 FAX096-322-2447